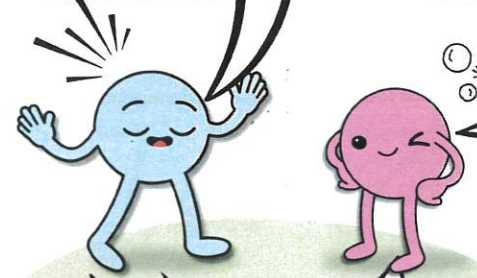


BIENVENUE DANS CE LIVRET INFORMATIF SUR LA
CAMPAGNE "JE DONNE MON FOULARD".

JE M'APPELLE EMO ET ELLE C'EST EMA. ENSEMBLE NOUS
ALLONS VOUS EN DIRE UN PEU PLUS SUR CETTE INITIATIVE
EN SOUTIEN AUX PERSONNES ATTEINTES DE CANCER...



NOUS ALLONS PARLER
DE LA SIGNIFICATION
D'OCTOBRE ROSE, DES
RUBANS QU'ON ASSOCIE
À CES ÉVÉNEMENTS - EN
PARTICULIER DU CANCER
DE SEIN...MAIS
ÉGALEMENT D'AUTRES
CANCERS QUI
CONCERNENT DES
FEMMES ET DES HOMMES
DE TOUS LES ÂGES.
LE TOUT EN 10
QUESTIONS !

10 QUESTIONS
POUR TOUT
COMPRENDRE :

1. C'EST QUOI OCTOBRE ROSE ?

OCTOBRE ROSE EST UNE CAMPAGNE ANNUELLE DE
SENSIBILISATION AU CANCER DU SEIN, INSTAURÉE EN
1985. ELLE A VU LE JOUR AUX ÉTATS-UNIS ET A FAIT SA
PREMIÈRE APPARITION EN FRANCE EN 1994, SOUS
L'IMPULSION DU MAGAZINE MARIE CLAIRE*
ET DU GROUPE ESTÉE LAUDER*.

POUR DIMINUER LES TAUX DE
MORTALITÉ DUS AU CANCER DU
SEIN, LE MEILLEUR MOYEN RESTE
LA RECHERCHE ET L'INNOVATION.

LE MOIS D'OCTOBRE ROSE A POUR VOCATION
D'INCITER ET DE SENSIBILISER AU DON POUR
CETTE CAUSE.

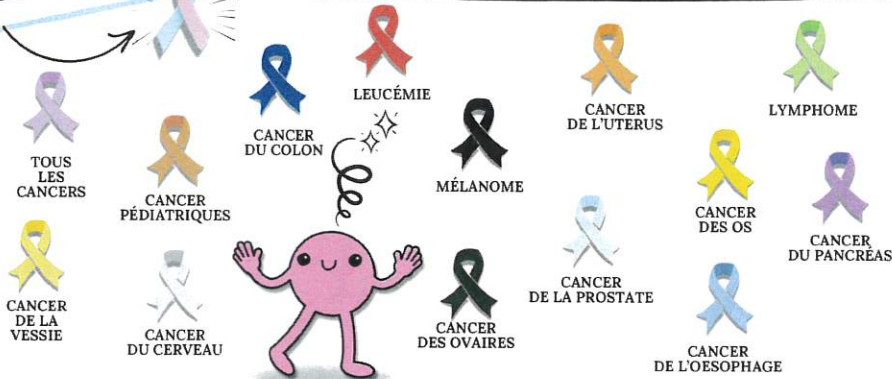
DEPUIS 39 ANS LE BUT
D'OCTOBRE ROSE EST D'INFORMER,
SENSIBILISER, MAIS AUSSI DE
MOBILISER, À L'IMPORTANCE DU
DÉPISTAGE PRÉCOCE DE LA MALADIE.



2. POURQUOI LA COULEUR ROSE ?

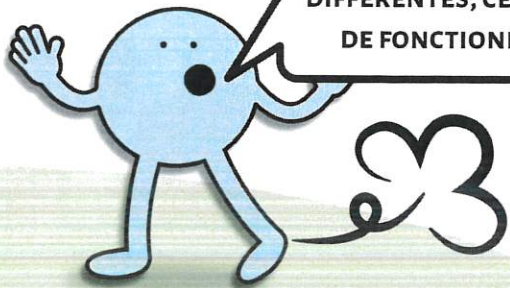
LA COULEUR ROSE A ÉTÉ CHOISIE PAR LE GROUPE ESTÉE LAUDER*. ELLE EST LE SYMBOLE DE LA FÉMINITÉ, DE LA JOIE ET DE LA DOUCEUR. AUJOURD'HUI, LE RUBAN ROSE EST DEVENU LE LOGO DE CETTE CAUSE, SIGNE DE SOLIDARITÉ ET DE LUTTE AVEC LES MALADES.

LE RUBAN ROSE ET BLEU EST UTILISÉ POUR SENSIBILISER AU CANCER DU SEIN MASCULIN



3. MAIS...C'EST QUOI LE CANCER ?

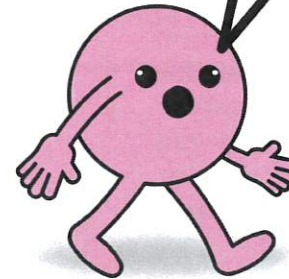
LE CORPS A DES CELLULES ET PARFOIS CELLES-CI NE FONCTIONNENT PAS BIEN, ON LES DIT "CANCÉREUSES" : ELLES NE SONT PLUS COMME ELLES DEVRAIENT ÊTRE ET FONT DES CHOSES DIFFÉRENTES, CE QUI EMPÊCHE LE CORPS DE FONCTIONNER CORRECTEMENT.



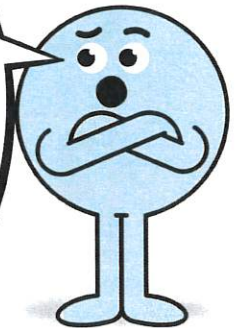
IL Y A D'AUTRES TYPES DE CANCER QUI TOUCHENT AUTANT LES ENFANTS, LES ADOLESCENTS, LES FEMMES ET LES HOMMES DE TOUS LES ÂGES.

4. C'EST QUOI LE CANCER DU SEIN ?

LE CANCER DU SEIN EST LE CANCER LE PLUS FRÉQUENT ET LE PLUS DANGEREUX CHEZ LES FEMMES. 46% DES CANCERS QUI TOUCHENT LES FEMMES SE DÉVELOPPENT SUR LES GLANDES MAMMAIRES*. CHAQUE ANNÉE, IL TOUCHE PRÈS DE 48 000 PERSONNES ET 12 000 FEMMES DÉCÈDENT DES SUITES DE CETTE MALADIE.



LE MEILLEUR MOYEN POUR COMBATTRE CETTE MALADIE RESTE LE DÉPISTAGE* QUE TROP DE FEMMES OUBLIENT ENCORE AUJOURD'HUI. POUTRANT, C'EST RECOMMANDÉ À PARTIR DE 50 ANS.



POUR CELA, IL FAUT FAIRE UNE MAMMOGRAPHIE* QU'IL FAUDRA RENOUVELER TOUS LES 2 ANS. DÈS 25 ANS, IL FAUT CONSULTER 1 FOIS PAR AN SON GYNÉCOLOGUE POUR UNE PALPATION* DE LA POITRINE.



UNE MAMMOGRAPHIE* A EFFECTUER TOUS LES 2 ANS À PARTIR DE 50 ANS.

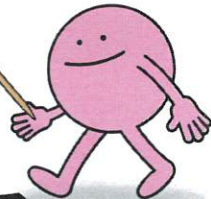
CE DÉPISTAGE N'EST PAS TRÈS AGRÉABLE MAIS IL PERMET DE SAUVER DES MILLIERS DE VIES EN PRÉVENANT À TEMPS LES RISQUES DE DÉVELOPPER UN CANCER.

5. COMMENT DÉTECTER LE CANCER DU SEIN ?

LE DÉPISTAGE CONSISTE EN QUELQUES POINTS SIMPLES À VÉRIFIER :

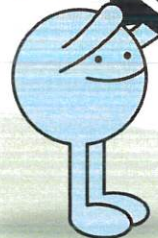
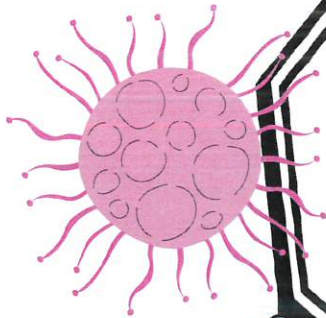
1. FAIRE RÉGULIÈREMENT UNE "AUTO PALPATION". CONSULTER UN MÉDECIN SI ON CONSTATE TOUTE SORTE DE MODIFICATION : APPARITION D'UNE BOULE, D'UNE GROSSEUR DANS LE SEIN OU SOUS UN BRAS (AISSELLE), OU TOUTE AUTRE MODIFICATION DE LA TAILLE OU DE LA FORME DU SEIN - UNE RÉTRACTION DE LA PEAU DU MAMELON OU DU SEIN, UN ÉCOULEMENT DEPUIS LE MAMELON, UN CHANGEMENT D'ASPECT DE LA PEAU (ÉPAISSISSEMENT, ASPECT "PEAU D'ORANGE", VEINES VISIBLES, UNE ROUGEUR ANORMALE DU SEIN...)

2. FAIRE TOUS LES 2 ANS UNE MAMMOGRAPHIE



6. COMMENT SOIGNER UN CANCER ?

IL EXISTE AUJOURD'HUI DIFFÉRENTS TRAITEMENTS. PARMIS CEUX-CI, LA CHIMIOTHÉRAPIE EST UN « BON MÉDICAMENT » QUI COMBATTRA LES CELLULES NOCIVES OU "FERA DISPARAÎTRE LA MALADIE". PARFOIS IL FAUT OPÉRER POUR RETIRER TOUTE LA TUMEUR*.



7. POURQUOI LES PERSONNES QUI SUIVENT UN TRAITEMENT ONT BESOIN D'UN FOULARD ?

LES PERSONNES ATTEINTES DE CANCER, QUEL QUE SOIT LEUR ÂGE, PEUVENT SUBIR UNE PERTE DE CHEVEUX QUI AFFECTE LEUR IMAGE DE SOI.



SELON LEURS HUMEURS ELLES COIFFENT LEURS TÊTES DE FOULARDS COLORÉS OU DE BÉRÉTS... COMME TOI TU TE FERAS UN JOUR UNE TRESSE ET L'AUTRE UNE QUEUE DE CHEVAL OU UN RUBAN, UNE CASQUETTE...

8. POURQUOI LA CAMPAGNE "JE DONNE MON FOULARD" ?

AFIN DE SOUTENIR LES PATIENTS DANS CE PROCESSUS DIFFICILE, LA CAMPAGNE "JE DONNE MON FOULARD" CRÉÉE PAR L'ASSOCIATION "LE COMBAT DE ANNE-SO" EN 2022, OFFRE À DES PERSONNES QUI SUIVENT UN TRAITEMENT DES FOULARDS, CASQUETTES ET BANDEAUX. CE DON N'EST PAS SEULEMENT POUR LES PROTÉGER, MAIS AUSSI POUR AMÉLIORER LEUR ESTIME DE SOI ET LES AIDER À MIEUX ACCEPTER LES CHANGEMENTS DE LEUR APPARENCE.

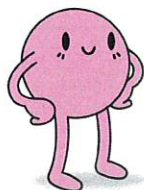


L'ASSOCIATION "LE COMBAT D'ANNE-SO" A CRÉÉ CETTE COLLECTE POUR AIDER LES PERSONNES ATTEINTE DE CANCER À OBTENIR DES FOULARDS (QUI PEUVENT VALOIR 70 € EN MAGASIN) ET LEUR PROCURER AINSI UN SOULAGEMENT FINANCIER. LES FOULARDS SONT PLUS DOUX ET AGRÉABLES À PORTER (QUE LES PERRUQUES, IRRITANT LE CUIR CHEVELU, OU INADAPTÉES AUX TÊTES DES ENFANTS).

UN COUVRE-CHEF C'EST POUR SE PROTÉGER DU SOLEIL, MAIS ÉGALEMENT DE REGARDS QUI PEUVENT METTRE MAL À L'AISE.

L'OBJECTIF EST DE SENSIBILISER AU DÉPISTAGE, D'INFORMER ET DE MOBILISER - MAIS AUSSI DE SOUTENIR LES FEMMES DU MONDE ENTIER, SURTOUT CELLES AUTOUR DE VOUS, ATTEINTES DU CANCER DU SEIN. IL NE FAUT PAS OUBLIER QUE CETTE MALADIE TOUCHE 1 FEMME SUR 8.





Quiz



QUESTION 1:

- 1 FEMME SUR 50 EST TOUCHÉE PAR LE CANCER DU SEIN
- 1 FEMME SUR 8 EST TOUCHÉE PAR LE CANCER DU SEIN
- 1 FEMME SUR 2 EST TOUCHÉE PAR LE CANCER DU SEIN

QUESTION 2:

- CE CANCER EST LE MOINS FRÉQUENT CHEZ LA FEMME
- CE CANCER EST LE PLUS FRÉQUENT CHEZ LA FEMME
- CE CANCER EST LE 3ÈME PLUS FRÉQUENT CHEZ LA FEMME

QUESTION 3:

CHAQUE ANNÉE, EN FRANCE, LE NOMBRE DE NOUVEAUX CAS DE CANCER DU SEIN DIAGNOSTIQUÉS EST ESTIMÉ À..

- 18000
- 28000
- 58000

QUESTION 4:

L'ALLAITEMENT PROLONGÉ RÉDUIT LE RISQUE DE CANCER DU SEIN..

- VRAI
- FAUX

RÉPONSES À LA DERNIÈRE PAGE

- PETIT GLOSSAIRE -

Une chimiothérapie : c'est l'usage de certaines substances chimiques pour traiter une maladie

Un dépistage : consiste à rechercher une ou plusieurs maladies ou anomalies dites « à risques »

Un diagnostique : déterminer la maladie dont souffre un patient, pour ensuite proposer un traitement adapté

Groupe Estée Lauder : c'est une entreprise américaine de production de cosmétiques

Une glande mammaire : les seins renferment des glandes mammaires.

Le magazine Marie Claire : c'est un magazine féminin mensuel français dédié à la mode et à la beauté.

Une mammographie : c'est un examen médical permettant de voir s'il y a un cancer

Une palpation : c'est l'action de palper telle ou telle partie du corps pour explorer l'état des tissus et se rendre compte du degré de leur élasticité, de leur sensibilité, etc.

Pink Oktober : c'est "octobre rose" en anglais

Une tumeur : c'est une augmentation anormale du volume d'un tissu

SOURCES ET RÉFÉRENCES DES TEXTES QUE VOUS TROUVEZ DANS CE LIVRET INFORMATIF : GOOGLE, LE COMBAT D'ANNE-SO, LE CENTRE DE LUTTE CONTRE LE CANCER LEON BERARD.



À savoir que ...

L'ALLAITEMENT PROLONGÉ
RÉDUIRAIT D'AU MOINS
4% LE RISQUE DE CANCER
DU SEIN.

20 000 CAS DE CANCER DU
SEIN SE DÉCLARE CHEZ LES
HOMMES DANS LE MONDE.

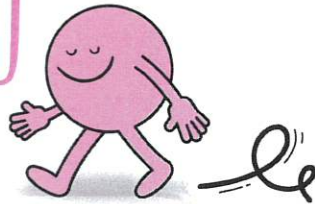
EN FRANCE, LE CANCER
DU SEIN EST LE PLUS
FRÉQUENT CHEZ LA
FEMME.

RÉPONSES AUX QUESTIONS DU QUIZ

DEMANDE À TES PARENTS OU À UN ADULTE PRÈS DE TOI DE
REGARDER LES RÉPONSES DU QUIZ
SUR NOTRE PAGE FACEBOOK ÉMERVEIL.ASSO.

N'OUBLIE PAS DE LAISSER UN PETIT LIKE POUR NOUS
ENCOURAGER EN PASSANT, ÇA NOUS FERA PLAISIR !

MERCI !



Pour en savoir plus...

POUR APPROFONDIR TA CONNAISSANCE SUR LE CANCER
CONTINUE À TE DOCUMENTER EN PARCOURANT :

WIKIPEDIA,
DES LIVRES,
OU TOUT SIMPLEMENT SUR INTERNET.

Livret initié et créé par
l'association humanitaire et culturelle

Émerveil
Émerveil.asso
emerveil.asso@gmail.com



mise en page avec
www.canva.com

Avec le soutien de l'association
"Le combat d'Anne-So"
lecombatdanneso@laposte.net



Merçi

IMPRIMÉ PAR L'IMPRIMEUR LA RENAISSANCE
10 AV. DES TIRVERTS, 10150 PONT-SAINTE-MARIE



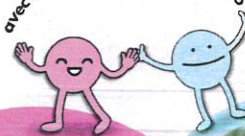
Octobre
ROSE

MOIS DE LA SENSIBILISATION AU
DÉPISTAGE DU CANCER DU SEIN



Je donne mon foulard
EN SOUTIEN AUX PERSONNES
QUI LUTTENT CONTRE LE CANCER

avec la participation de Ema & Emo



avec un
QUIZ
à la fin du livret

EN COLLABORATION AVEC L'ASSOCIATION
LE COMBAT D'ANNE-SO

