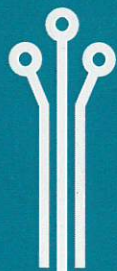


# Pour TOUS

L'accès au Très Haut Débit est une préoccupation majeure des habitants et des entreprises. C'est pourquoi, en complément des investissements portés directement par les opérateurs privés en zone urbaine, les collectivités mobilisent près de 2 milliards d'euros d'investissement\* en faveur des autres territoires, pour éviter toute fracture numérique. Le déploiement du THD fera du Grand Est une région attractive, compétitive et innovante. >>

Jean Rottner  
Président de la Région Grand Est



ange :  
illiard d'euros  
ace :  
illions d'euros  
elle Fibre :  
illions d'euros



Retrouvez-nous sur [www.grandest.fr](http://www.grandest.fr)



Avec le soutien de :



Région Grand Est - Direction de la Communication - Septembre 2019 - © photos : Adobe Stock - Westendf1 - Goodluz - Zikovich - John Lund - Marc Romanelli

100 %  
Fibre Optique

**Grand Est**  
ALSACE CHAMPAGNE-ARDENNE LORRAINE

*L'Europe s'invente chez nous*

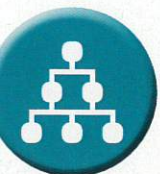
1<sup>ÈRE</sup> RÉGION DE FRANCE  
100% CONNECTÉE À L'INTERNET  
TRÈS HAUT DÉBIT



# Partout



**5 132 communes du Grand Est** raccordées à l'horizon 2023 (266 par les opérateurs privés et 4 866 par les collectivités).



La Région a confié aux structures Losange et Rosace la mission de déployer la fibre optique dans le Grand Est. Elle soutient également Moselle Fibre pour le déploiement en Moselle.



La fibre optique offrira **un débit minimum de 100 mégabits par seconde**. Des applications de plus en plus gourmandes en débit.



**Un accès au Très Haut Débit dans les communes isolées** pour faciliter le quotidien des habitants et développer de nouvelles activités.

# Chez vous

Le débit internet n'est pas affaibli par la distance à parcourir. La fibre optique est un tube en verre aussi fin qu'un cheveu qui permet de **transmettre des données à la vitesse de la lumière**.

Contrairement à d'autres moyens de transmission, un réseau fibre optique n'émet ni bruit, ni onde, ni rayonnement. **La fibre optique arrivera chez vous, après souscription d'un abonnement.**



Dans les communes relevant de l'initiative des collectivités, pour savoir quand la fibre arrive chez vous :

Pour les départements 08-10-51-52-54-55-88  
[www.losange-fibre.fr](http://www.losange-fibre.fr)



Pour les départements 67 et 68  
[www.rosace-fibre.fr](http://www.rosace-fibre.fr)



Pour le département 57  
[www.moselle-numerique.fr](http://www.moselle-numerique.fr)

# Pour vous



Les réseaux fibre Losange et Rosace sont construits dès à présent pour proposer jusqu'à 1 gigabit par seconde. Tous les bâtiments seront raccordables.



**Territoires connectés**, développement de commerces, décloisonnement de la ruralité.



Télémédecine / E-santé



Télétravail / Co-working



TV ultra haute définition, jeux en ligne. En moyenne, **7 objets connectés par famille** en France (ordinateur, tablette, smartphone, TV).